

# HOKKAIDO

Experience makes technology

R32

R410A



www.hokkaido.cz

**CENÍK - KATALOG**

Residential - Commercial - XRV - Tepelná čerpadla

**Platný od ledna 2019**



## **RESIDENTIAL A COMMERCIAL R32**

**MONOSPLIT R32**

**MULTISPLIT R32**

## **RESIDENTIAL A COMMERCIAL R410A**

MONOSPLIT R410A

MULTISPLIT R410A

## **SELECTED LINE**

KLIMATIZACE BEZ VENKOVNÍ JEDNOTKY

MOBILNÍ KLIMATIZACE

Mobilní klimatizace

Odvlhčovače

ZÁSOBNÍKY TUV S TEPELNÝM ČERPADLEM

Ohřev TUV

## TOP CLASS DC INVERTER

### Nástěnné

HKEU 264 ZAL + HCNI 264 ZA  
HKEU 354 ZAL + HCNI 354 ZA

3D Air Flow.  
HEPA Filter.  
Nízká úroveň hlučnosti.

**Follow Me funkce:** senzor teploty vestavěný do ovladače.

Minimální teplota pro režim topení 8° C.

Vnitřní jednotka použitelná pro mono i multi.  
WiFi (volitelně).



## TEPELNÉ ČERPADLO

Dálkový ovladač součástí dodávky

Vnitřní jednotka Model	Venkovní jednotka Model	VÝKON				TŘÍDA ÚČINNOSTI Chlazení/ Topení	Cena (€)
		Chlazení		Topení			
		kW	SEER	kW	SCOP		
HKEU 264 ZAL	HCNI 264 ZA	2,64 (0,91~4,40)	8,50	2,86 (0,79~6,30)	5,10	A+++ / A++	<b>1.011,00</b>
HKEU 354 ZAL	HCNI 354 ZA	3,52 (0,93~4,75)	8,10	3,81 (0,98~6,50)	5,10	A++ / A++	<b>1.084,00</b>
Příslušenství a volitelné ovladače							Cena (€)
KK-WiFi Kit							<b>113,00</b>

## ACTIVE LINE DC INVERTER

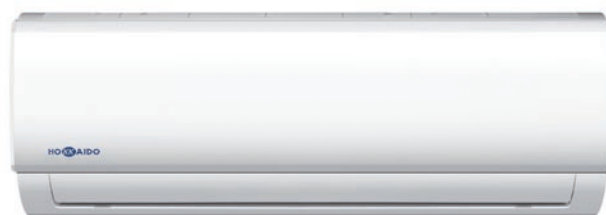
### Nástěnné

HKEU 263 ZAL + HCNI 263 ZA  
HKEU 353 ZAL + HCNI 353 ZA  
HKEU 533 ZAL + HCNI 533 ZA  
HKEU 713 ZAL + HCNI 713 ZA

3D Air flow.  
HEPA filtr.  
Cold catalyst filtr.  
High density filtr.  
Self cleaning funkce.  
Self-diagnosis funkce.  
Použitelná pro mono i multi.

Automatická detekce úniku chladiva  
**Follow Me function:** senzor teploty vestavěný do ovladače.

WiFi (ovolitelně).



## TEPELNÉ ČERPADLO

Dálkový ovladač součástí dodávky

Vnitřní jednotka Model	Venkovní jednotka Model	VÝKON				TŘÍDA ÚČINNOSTI Chlazení/ Topení	Cena (€)
		Chlazení		Topení			
		kW	SEER	kW	SCOP		
HKEU 263 ZAL	HCNI 263 ZA	2,64 (0,91~3,40)	6,20	2,93 (0,82~3,37)	4,00	A++ / A+	<b>590,00</b>
HKEU 353 ZAL	HCNI 353 ZA	3,51 (1,11~4,16)	6,10	3,81 (1,08~4,22)	4,00	A++ / A+	<b>611,00</b>
HKEU 533 ZAL	HCNI 533 ZA	5,27 (1,82~6,12)	7,10	5,56 (1,38~6,74)	4,00	A++ / A+	<b>999,00</b>
HKEU 713 ZAL	HCNI 713 ZA	7,03 (2,08~7,94)	6,10	7,32 (1,61~8,79)	4,00	A++ / A+	<b>1.285,00</b>
Příslušenství a volitelné ovladače							Cena (€)
KK-WiFi Kit							<b>113,00</b>

## Podparapetní

HFIU 350 ZAL + HCKI 350 ZA

Dvojitý výstup vzduchu.  
Nízká úroveň hlučnosti.



## TEPELNÉ ČERPADLO

Dálkový ovladač součástí dodávky

Vnitřní jednotka Model	Venkovní jednotka Model	VÝKON				TŘÍDA ÚČINNOSTI Chlazení/ Topení	Cena (€)
		Chlazení		Topení			
		kW	SEER	kW	SCOP		
HFIU 350 ZAL	HCKI 350 ZA	3,52 (0,77~3,81)	7,7	3,81 (0,46~4,34)	4,3	A++/A+	<b>1.150,00</b>

Příslušenství a volitelné ovladače	Cena (€)
DTW IHXR Simply Zjednodušený nástěnný ovladač	<b>Viz XRV ceník</b>
DTW 3 IHXR Touch Dotykový nástěnný ovladač	
DTWS 4 IHXR Compact Kompaktní nástěnný ovladač se senzorem teploty	

## Kompaktní kazeta 60x60

HTFU 350 ZAL + HCKI 350 ZA  
HTFU 530 ZAL + HCKI 530 ZA

TFP 200 ZA panel s 360° výstupem vzduchu  
Elektronika uvnitř těla jednotky.  
Vestavěné čerpadlo kondenzátu.



## TEPELNÉ ČERPADLO

Dálkový ovladač součástí dodávky

Vnitřní jednotka Model	Venkovní jednotka Model	Panel	VÝKON				TŘÍDA ÚČINNOSTI Chlazení/ Topení	Cena (€)
			Chlazení		Topení			
			kW	SEER	kW	SCOP		
HTFU 350 ZAL	HCKI 350 ZA	TFP 200 XA	3,52 (1,52~5,28)	7,80	4,40 (1,03~5,57)	4,60	A++/A++	<b>1.343,00</b>
HTFU 530 ZAL	HCKI 530 ZA	TFP 200 XA	5,28 (2,90~5,74)	6,10	5,42 (2,37~6,10)	4,00	A++/A+	<b>1.570,00</b>

Příslušenství a volitelné ovladače	Cena (€)
DTW IHXR Simply Zjednodušený nástěnný ovladač	<b>Viz XRV ceník</b>
DTW 3 IHXR Touch Dotykový nástěnný ovladač	
DTWS 4 IHXR Compact Kompaktní dálkový ovladač se senzorem teploty	
DTC IHXR Touch Dotykový centrální ovladač	
DTCWT IHXR Centrální ovladač s týdenním programem	
XRV Mobile BMS WiFi ovládání prostřednictvím iPad nebo PC	<b>598,00</b>

## SLIM kazeta 84x84

HTBI 710 ZA + HCKI 710 ZA  
 HTBI 1080 ZA + HCSI 1080 ZA  
 HTBI 1400 ZA + HCSI 1400 ZA  
 HTBI 1600 ZA + HCSI 1600 ZA

Panel s 360° výstupem vzduchu.  
 Elektronika uvnitř těla jednotky.  
 Vestavěné čerpadlo kondenzátu.



## TEPELNÉ ČERPADLO

Dálkový ovladač součástí jednotky

Vnitřní jednotka Model	Venkovní jednotka Model	Panel	VÝKON				TŘÍDA ÚČINNOSTI Chlazení/ Topení	Cena (€)
			Chlazení		Topení			
			kW	SEER	kW	SCOP		
HTBI 710 ZA	HCKI 710 ZA	TBP 716 X	7,03 (3,22~8,21)	6,10	7,62 (2,43~8,65)	4,00	A++/A+	<b>2.031,00</b>
HTBI 1080 ZA	HCSI 1080 ZA	TBP 716 X	10,55 (4,04~12,02)	6,10	11,14 (2,95~14,14)	4,00	A++/A+	<b>2.731,00</b>
HTBI 1400 ZA	HCSI 1400 ZA	TBP 716 X	14,07 (4,75~14,58)	6,10	16,12 (3,93~16,77)	4,00	A++/A+	<b>3.179,00</b>
HTBI 1600 ZA	HCSI 1600 ZA	TBP 716 X	15,53 (5,28~16,71)	6,10	18,17 (4,40~19,34)	4,00	A++/A+	<b>3.351,00</b>

Příslušenství a volitelné ovladače	Cena (€)
DTW IHXR Simply Zjednodušený nástěnný ovladač	<b>Viz XRV ceník</b>
DTW 3 IHXR Touch Dotykový nástěnný ovladač	
DTWS 4 IHXR Compact Kompaktní dálkový ovladač se senzorem teploty	
DTC IHXR Touch Dotykový centrální ovladač	
DTCWT IHXR Centrální ovladač s týdenním programem	
XRV Mobile BMS WiFi ovládání prostřednictvím iPad nebo PC	<b>598,00</b>

## Mezistropní středotlaké

HUCU 350 ZAL + HCKI 350 ZA  
 HUCU 530 ZAL + HCKI 530 ZA

Automatické nastavení statického tlaku.  
 Flexi vstup vzduchu zespodu nebo ze strany.  
 Vestavěné čerpadlo kondenzátu.



## TEPELNÉ ČERPADLO

Dálkový ovladač součástí jednotky

Vnitřní jednotka Model	Venkovní jednotka Model	VÝKON				TŘÍDA ÚČINNOSTI Chlazení/ Topení	Cena (€)
		Chlazení		Topení			
		kW	SEER	kW	SCOP		
HUCU 350 ZAL	HCKI 350 ZA	3,51 (1,49~4,75)	6,50	4,10 (0,97~5,63)	4,00	A++/A+	<b>1.245,00</b>
HUCU 530 ZAL	HCKI 530 ZA	5,28 (2,55~5,69)	6,10	5,86 (2,20~6,15)	4,00	A++/A+	<b>1.465,00</b>

Příslušenství a volitelné ovladače	Cena (€)
DTW IHXR Simply Zjednodušený nástěnný ovladač	<b>Viz XRV ceník</b>
DTW 3 IHXR Touch Dotykový nástěnný ovladač	
DTWS 4 IHXR Compact Kompaktní dálkový ovladač se senzorem teploty	
DTC IHXR Touch Dotykový centrální ovladač	
DTCWT IHXR Centrální ovladač s týdenním programem	
XRV Mobile BMS WiFi ovládání prostřednictvím iPad nebo PC	<b>598,00</b>

## Mezistropní středotlaké



HUCI 710 ZA + HCKI 710 ZA  
 HUCI 1080 ZA + HCKI 880 ZA  
 HUCI 1400 ZA + HCKI 1200 ZA  
 HUCI 1080 ZA + HCSI 1080 ZA  
 HUCI 1400 ZA + HCSI 1400 ZA  
 HUCI 1600 ZA + HCSI 1600 ZA



Automatické nastavení statického tlaku.  
 Flexi vstup vzduchu zespodu nebo ze strany.  
 Vestavěné čerpadlo kondenzátu.

## TEPELNÉ ČERPADLO

Dálkový ovladač součástí dodávky

Vnitřní jednotka Model	Venkovní jednotka Model	VÝKON				TŘÍDA ÚČINNOSTI Chlazení/ Topení	Cena (€)
		Chlazení		Topení			
		kW	SEER	kW	SCOP		
HUCI 710 ZA	HCKI 710 ZA	7,03 (3,28~8,16)	6,10	7,62 (2,72~8,72)	4,00	A++/A+	<b>1.829,00</b>
HUCI 1080 ZA	HCKI 880 ZA	8,79 (2,23~9,82)	6,10	9,38 (2,20~11,13)	4,00	A++/A+	<b>2.422,00</b>
HUCI 1400 ZA	HCKI 1200 ZA	12,31 (2,58~12,31)	6,10	13,48 (2,05~14,27)	4,00	A++/A+	<b>2.837,00</b>
HUCI 1080 ZA	HCSI 1080 ZA	10,55 (4,04~12,02)	6,10	11,14 (2,81~13,19)	4,00	A++/A+	<b>2.667,00</b>
HUCI 1400 ZA	HCSI 1400 ZA	14,07 (4,26~15,19)	6,10	16,12 (3,70~18,02)	4,00	A++/A+	<b>3.089,00</b>
HUCI 1600 ZA	HCSI 1600 ZA	15,24 (5,86~17,29)	6,10	18,17 (4,69~20,52)	4,00	A++/A+	<b>3.154,00</b>

Příslušenství a volitelné ovladače	Cena (€)
DTW IHXR Simply Zjednodušený nástěnný ovladač	<b>Viz XRV ceník</b>
DTW 3 IHXR Touch Dotykový nástěnný ovladač	
DTWS 4 IHXR Compact Kompaktní dálkový ovladač se senzorem teploty	
DTC IHXR Touch Dotykový centrální ovladač	
DTCWT IHXR Centrální ovladač s týdenním programem	
XRV Mobile BMS WiFi ovládání prostřednictvím iPad nebo PC	<b>598,00</b>

## Podstropní/Podparapetní

HSFU 530 ZAL + HCKI 530 ZA  
 HSFI 710 ZA1 + HCKI 710 ZA  
 HSFI 1080 ZA1 + HCSI 1080 ZA  
 HSFI 1400 ZA1 + HCSI 1400 ZA  
 HSFI 1600 ZA1 + HCSI 1600 ZA



Motorizované lamely výstupu vzduchu optimálně distribuují výstupní vzduch jak při podstropní, tak při podparapetní instalaci.

## TEPELNÉ ČERPADLO

Dálkový ovladač součástí dodávky

Vnitřní jednotka Model	Venkovní jednotka Model	VÝKON				TRÍDA ÚČINNOSTI Chlazení/ Topení	Cena (€)
		Chlazení		Topení			
		kW	SEER	kW	SCOP		
HSFU 530 ZAL	HCKI 530 ZA	5,28 (2,71~5,75)	6,10	6,60 (2,7~7,30)	4,10	A++/A+	<b>1.487,00</b>
HSFI 710 ZA1	HCKI 710 ZA	7,03 (3,22~8,29)	6,10	7,62 (2,72~8,65)	4,00	A++/A+	<b>1.810,00</b>
HSFI 1080 ZA1	HCSI 1080 ZA	10,55 (3,93~12,02)	6,10	11,14 (2,81~13,95)	4,00	A++/A+	<b>2.601,00</b>
HSFI 1400 ZA1	HCSI 1400 ZA	14,07 (4,96~15,11)	6,10	16,12 (3,81~18,07)	4,00	A++/A+	<b>3.012,00</b>
HSFI 1600 ZA1	HCSI 1600 ZA	15,83 (5,28~17,00)	6,10	18,17 (4,40~19,64)	4,00	A++/A+	<b>3.182,00</b>

Příslušenství a volitelné ovladače	Cena (€)
DTW IHXR Simply Zjednodušený nástěnný ovladač	<b>Viz XRV ceník</b>
DTW 3 IHXR Touch Dotykový nástěnný ovladač	
DTWS 4 IHXR Compact Kompaktní dálkový ovladač se senzorem teploty	
DTC IHXR Touch Dotykový centrální ovladač	
DTCWT IHXR Centrální ovladač s týdenním programem	
XRV Mobile BMS WiFi ovládání prostřednictvím iPad nebo PC	<b>598,00</b>

## TWIN KOMBINACE

Venkovní jednotka Model	Vnitřní jednotky Model	Panel			Rozbočka	
HCSI 1400 ZA	2 x HTBI 710 ZA	2 x TBP 716 X			DIS-180-1B	
HCSI 1400 ZA	2 x HUCI 710 ZA				DIS-180-1B	
HCSI 1400 ZA	2 x HSFI 710 ZA1				DIS-180-1B	

Venkovní jednotky  
pro 2, 3, 4 vnitřní



## TEPELNÉ ČERPADLO

Venkovní jednotka	Max počet vnitřních jednotek	VÝKON				TŘÍDA ÚČINNOSTI Chlazení/ Topení	Cena (€)
		Chlazení		Topení			
		kW	SEER	kW	SCOP		
HCKU 470 Z2	2	4,10 (1,82~4,80)	6,80	4,40 (1,53~5,10)	4,00	A++/A+	<b>730,00</b>
HCKU 530 Z2	2	5,27 (2,05~6,86)	6,10	5,57 (2,34~7,24)	4,00	A++/A+	<b>862,00</b>
HCKU 600 Z3	3	6,15 (1,94~6,86)	6,50	6,59 (1,73~7,25)	4,00	A++/A+	<b>1.131,00</b>
HCKU 760 Z3	3	7,91 (2,96~8,50)	6,10	8,21 (2,04~9,34)	4,00	A++/A+	<b>1.247,00</b>
HCKU 810 Z4	4	8,21 (2,05~9,85)	7,00	8,79 (2,34~10,55)	4,00	A++/A	<b>1.597,00</b>

Vnitřní jednotky

## TOP CLASS DC INVERTER

HKEU ZAL



Nástěnné

Dálkový ovladač součástí dodávky

Model	Chlazení výkon kW	Topení výkon kW	Max. vzduch. výkon. m <sup>3</sup> /h	Cena (€)
HKEU 264 ZAL	2,64	2,86	611	<b>272,00</b>
HKEU 354 ZAL	3,52	3,81	611	<b>291,00</b>
Příslušenství a volitelné ovladače				Cena (€)
KK-WiFi Kit				<b>113,00</b>

HKEU ZAL



Nástěnné

Dálkový ovladač součástí dodávky

Model	Chlazení výkon kW	Topení výkon kW	Max. vzduch. výkon. m <sup>3</sup> /h	Cena (€)
HKEU 263 ZAL	2,64	2,93	520	<b>217,00</b>
HKEU 353 ZAL	3,52	3,81	600	<b>233,00</b>
HKEU 533 ZAL	5,27	5,57	840	<b>370,00</b>
HKEU 713 ZAL	7,03	7,33	980	<b>390,00</b>
Příslušenství a volitelné ovladače				Cena (€)
KK-WiFi Kit				<b>113,00</b>



## ACTIVE LINE DC INVERTER R410A

Nástěnné

HKEU 263 XAL-1 + HCNI 263 XA  
HKEU 353 XAL-1 + HCNI 353 XA  
HKEU 533 XAL-1 + HCNI 533 XA  
HKEU 713 XAL-1 + HCNI 713 XA

3D Air flow.

HEPA filtr.

Cold catalyst filtr.

High density filtr.

Self cleaning funkce.

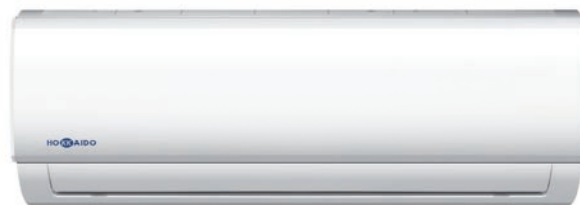
Self-diagnosis funkce.

WiFi (volitelně).

Indoor unit usable in both mono and multi versions.

Automatická detekce úniku chladiva.

**Follow Me funkce:** senzor teploty integrovaný do dálkového ovladače



### TEPELNÉ ČERPADLO

Dálkový ovladač součástí dodávky

Vnitřní jednotka Model	Venkovní jednotka Model	VÝKON				TŘÍDA ÚČINNOSTI Chlazení/ Topení	Cena (€)
		Chlazení		Topení			
		kW	SEER	kW	SCOP		
HKEU 263 XAL-1	HCNI 263 XA	2,59 (1,02~3,22)	6,10	2,98 (0,82~3,37)	4,00	A++/A+	<b>620,00</b>
HKEU 353 XAL-1	HCNI 353 XA	3,33 (1,08~4,10)	6,10	3,74 (0,88~4,22)	4,00	A++/A+	<b>648,00</b>
HKEU 533 XAL-1	HCNI 533 XA	5,37 (1,81~6,12)	6,70	5,52 (1,38~6,74)	4,10	A++/A+	<b>1.067,00</b>
HKEU 713 XAL-1	HCNI 713 XA	7,14 (2,67~7,88)	6,10	7,97 (1,61~8,79)	4,00	A++/A+	<b>1.397,00</b>
Příslušenství a volitelné ovladače							Cena (€)
KK-WiFi Kit							<b>113,00</b>

## V-DESIGN DC INVERTER R410A

Nástěnné

HKEU 262 XAL-(S)(1)(G) + HCNI 260 XA-1  
HKEU 352 XAL-(S)-1 + HCNI 352 XA  
HKEU 532 XAL-(S)-1 + HCKI 530 XA-1  
HKEU 712 XAL-(G)+ HCNI 712 XA



Černá (standard)



Stříbrná



Zlatá

### HEAT PUMP

Dálkový ovladač součástí dodávky

Vnitřní jednotka Model	Venkovní jednotka Model	VÝKON				TŘÍDA ÚČINNOSTI Chlazení/ Topení	Cena (€)
		Chlazení		Topení			
		kW	SEER	kW	SCOP		
HKEU 262 XAL-(S)(1)(G)	HCNI 260 XA-1	2,64 (1,23~3,30)	7,40	2,95 (0,85~3,72)	4,10	A++/A+	<b>741,00</b>
HKEU 352 XAL-(S)-1	HCNI 352 XA	3,52 (1,33~4,47)	6,90	4,16 (1,04~4,88)	4,10	A++/A+	<b>825,00</b>
HKEU 532 XAL-(S)-1	HCKI 530 XA-1	5,28 (1,84~6,12)	6,60	5,70 (1,40~6,74)	4,10	A++/A+	<b>1.226,00</b>
HKEU 712 XAL-(G)	HCNI 712 XA	7,03 (2,08~7,95)	6,40	7,33 (1,61~8,79)	4,00	A++/A+	<b>1.773,00</b>
Příslušenství a volitelné ovladače							Cena (€)
KK-WiFi Kit							<b>113,00</b>

Podparapetní  R410A

HFIU 350 ZAL + HCKI 351 XA

Kompaktní design: hloubka pouze 210 mm



## TEPELNÉ ČERPADLO

Dálkový ovladač součástí dodávky

Vnitřní jednotka Model	Venkovní jednotka Model	VÝKON				TŘÍDA ÚČINNOSTI Chlazení/ Topení	Cena (€)
		Chlazení		Topení			
		kW	SEER	kW	SCOP		
HFIU 350 ZAL	HCKI 351 XA	3,52 (0,77~3,81)	6,10	4,00 (0,46~4,34)	4,00	A++/A+	<b>1.150,00</b>

Příslušenství a volitelné ovladače							Cena (€)
DTW IHXR Simply Zjednodušený nástěnný ovladač							<b>Viz XRV ceník</b>
DTW 3 IHXR Touch Dotykový nástěnný ovladač							
DTWS 4 IHXR Compact Kompaktní nástěnný ovladač se senzorem teploty							

Kompaktní kazeta 60x60  R410A

HTFU 350 ZAL + HCKI 351 XA

HTFU 530 ZAL + HCKI 531 XA

TFP 200 ZA panel s 360° výstupem vzduchu

Elektronika uvnitř těla jednotky.

Vestavěné čerpadlo kondenzátu.



## TEPELNÉ ČERPADLO

Dálkový ovladač součástí dodávky

Vnitřní jednotka Model	Venkovní jednotka Model	Panel	VÝKON				TŘÍDA ÚČINNOSTI Chlazení/ Topení	Cena (€)
			Chlazení		Topení			
			kW	SEER	kW	SCOP		
HTFU 350 ZAL	HCKI 351 XA	TFP 200 XA	3,52 (0,62~4,40)	6,10	4,10 (0,62~5,13)	4,00	A++/A+	<b>1.343,00</b>
HTFU 530 ZAL	HCKI 531 XA	TFP 200 XA	5,28 (0,79~6,15)	6,10	5,42 (0,88~6,29)	4,00	A++/A+	<b>1.623,00</b>

Příslušenství a volitelné ovladače							Cena (€)
DTW IHXR Simply Zjednodušený nástěnný ovladač							<b>Viz XRV ceník</b>
DTW 3 IHXR Touch Dotykový nástěnný ovladač							
DTWS 4 IHXR Compact Kompaktní dálkový ovladač se senzorem teploty							
DTC IHXR Touch Dotykový centrální ovladač							
DTCWT IHXR Centrální ovladač s týdenním programem							
XRV Mobile BMS WiFi ovládání prostřednictvím iPad nebo PC							<b>598,00</b>

SLIM kazeta 84x84  R410A

HTBI 710 ZA + HCKI 711 XA  
 HTBI 1080 ZA + HCSI 1081 XA  
 HTBI 1400 ZA + HCSI 1401 XA  
 HTBI 1600 ZA + HCSI 1601 XA

Panel s 360° výstupem vzduchu.  
 Elektronika uvnitř těla jednotky.  
 Vestavěné čerpadlo kondenzátu.



## TEPELNÉ ČERPADLO

Dálkový ovladač součástí dodávky

Vnitřní jednotka Model	Venkovní jednotka Model	Panel	VÝKON				TŘÍDA ÚČINNOSTI Chlazení/ Topení	Cena (€)
			Chlazení		Topení			
			kW	SEER	kW	SCOP		
HTBI 710 ZA	HCKI 711 XA	TBP 716 X	7,36 (1,20~8,21)	6,10	7,40 (1,20~8,65)	4,00	A++/A+	<b>2.061,00</b>
HTBI 1080 ZA	HCSI 1081 XA	TBP 716 X	10,57 (2,93~12,02)	6,10	12,00 (2,64~13,19)	4,00	A++/A+	<b>2.863,00</b>
HTBI 1400 ZA	HCSI 1401 XA	TBP 716 X	14,00 (3,99~16,12)	5,60	15,60 (4,19~17,59)	4,00	A+/A+	<b>3.330,00</b>
HTBI 1600 ZA	HCSI 1601 XA	TBP 716 X	16,00 (4,98~18,46)	5,60	18,00 (5,28~20,51)	4,00	A+/A+	<b>3.522,00</b>

Příslušenství a volitelné ovladače	Cena (€)
DTW IHXR Simply Zjednodušený nástěnný ovladač	<b>Viz XRV ceník</b>
DTW 3 IHXR Touch Dotykový nástěnný ovladač	
DTWS 4 IHXR Compact Kompaktní dálkový ovladač se senzorem teploty	
DTC IHXR Touch Dotykový centrální ovladač	
DTCWT IHXR Centrální ovladač s týdenním programem	
XRV Mobile BMS WiFi ovládání prostřednictvím iPad nebo PC	<b>598,00</b>

SLIM kazeta 84x84  R410A

HTBI 710 ZA + HCKI 711 XA  
 HTBI 1080 ZA + HCSI 1081 XA  
 HTBI 1400 ZA + HCSI 1401 XA  
 HTBI 1600 ZA + HCSI 1601 XA

Kazeta SLIM 84x84 je dostupná také s volitelně motorizovaným spouštěcím panelem TBP-LF716 X.



## TEPELNÉ ČERPADLO

Dálkový ovladač součástí dodávky

Vnitřní jednotka Model	Venkovní jednotka Model	Panel	VÝKON				TŘÍDA ÚČINNOSTI Chlazení/ Topení	Cena (€)	
			Chlazení		Topení				
			DTW IHXR touch	kW	SEER	kW			SCOP
HTBI 710 ZA	HCKI 711 XA	TBP-LF 716 X	DTW IHXR touch	7,36 (1,20~8,21)	6,10	7,40 (1,20~8,65)	4,00	A++/A+	<b>2.240,00</b>
HTBI 1080 ZA	HCSI 1081 XA	TBP-LF 716 X	DTW IHXR touch	10,57 (2,93~12,02)	6,10	12,00 (2,64~13,19)	4,00	A++/A+	<b>3.042,00</b>
HTBI 1400 ZA	HCSI 1401 XA	TBP-LF 716 X	DTW IHXR touch	14,00 (3,99~16,12)	5,60	15,60 (4,19~17,59)	4,00	A+/A+	<b>3.509,00</b>
HTBI 1600 ZA	HCSI 1601 XA	TBP-LF 716 X	DTW IHXR touch	16,00 (4,98~18,46)	5,60	18,00 (5,28~20,51)	4,00	A+/A+	<b>3.701,00</b>

Příslušenství a volitelné ovladače	Cena (€)
DTW IHXR Simply Zjednodušený nástěnný ovladač	<b>Viz XRV ceník</b>
DTW 3 IHXR Touch Dotykový nástěnný ovladač	
DTWS 4 IHXR Compact Kompaktní dálkový ovladač se senzorem teploty	
DTC IHXR Touch Dotykový centrální ovladač	
DTCWT IHXR Centrální ovladač s týdenním programem	
XRV Mobile BMS WiFi ovládání prostřednictvím iPad nebo PC	<b>598,00</b>

## Mezistropní středotlaké



HUCU 350 ZAL + HCKI 351 XA  
HUCI 530 ZA + HCKI 531 XA



Automatické nastavení statického tlaku.

Flexi vstup vzduchu zespodu nebo ze strany.

Vestavěné čerpadlo kondenzátu.

## TEPELNÉ ČERPADLO

Dálkový ovladač součástí dodávky

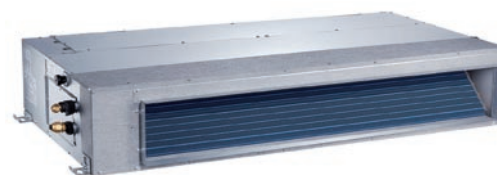
Vnitřní jednotka Model	Venkovní jednotka Model	VÝKON				TŘÍDA ÚČINNOSTI Chlazení/ Topení	Cena (€)
		Chlazení		Topení			
		kW	SEER	kW	SCOP		
HUCU 350 ZAL	HCKI 351 XA	3,52 (0,53~3,75)	5,60	3,81 (1,00~4,00)	4,00	A+/A+	<b>1.245,00</b>
HUCU 530 ZAL	HCKI 531 XA	5,28 (1,23~6,15)	6,10	5,86 (1,80~7,03)	4,00	A++/A+	<b>1.518,00</b>

Příslušenství a volitelné ovladače	Cena (€)
DTW IHXR Simply Zjednodušený nástěnný ovladač	<b>Viz XRV ceník</b>
DTW 3 IHXR Touch Dotykový nástěnný ovladač	
DTWS 4 IHXR Compact Kompaktní dálkový ovladač se senzorem teploty	
DTC IHXR Touch Dotykový centrální ovladač	
DTCWT IHXR Centrální ovladač s týdenním programem	
XRV Mobile BMS WiFi ovládání prostřednictvím iPad nebo PC	<b>598,00</b>

## Mezistropní středotlaké



HUCI 710 ZA + HCKI 711 XA  
HUCI 1080 ZA + HCSI 1081 XA  
HUCI 1400 ZA + HCSI 1401 XA  
HUCI 1600 ZA + HCSI 1601 XA



Automatické nastavení statického tlaku.

Flexi vstup vzduchu zespodu nebo ze strany.

Vestavěné čerpadlo kondenzátu.

## TEPELNÉ ČERPADLO

Dálkový ovladač součástí dodávky

Vnitřní jednotka Model	Venkovní jednotka Model	VÝKON				TŘÍDA ÚČINNOSTI Chlazení/ Topení	Cena (€)
		Chlazení		Topení			
		kW	SEER	kW	SCOP		
HUCI 710 ZA	HCKI 711 XA	7,35 (1,99~8,21)	6,10	7,40 (2,40~8,65)	4,00	A+++ / A+	<b>1.899,00</b>
HUCI 1080 ZA	HCSI 1081 XA	10,56 (2,40~12,01)	6,10	12,40 (2,78~13,20)	4,00	A+++ / A+	<b>2.666,00</b>
HUCI 1400 ZA	HCSI 1401 XA	14,30 (3,10~16,40)	5,90	16,70 (3,50~18,30)	4,00	A+ / A+	<b>3.133,00</b>
HUCI 1600 ZA	HCSI 1601 XA	16,40 (3,40~18,20)	5,60	18,50 (4,20~20,50)	4,00	A+ / A+	<b>3.432,00</b>

Příslušenství a volitelné ovladače	Cena (€)
DTW IHXR Simply Zjednodušený nástěnný ovladač	<b>Viz XRV ceník</b>
DTW 3 IHXR Touch Dotykový nástěnný ovladač	
DTWS 4 IHXR Compact Kompaktní dálkový ovladač se senzorem teploty	
DTC IHXR Touch Dotykový centrální ovladač	
DTCWT IHXR Centrální ovladač s týdenním programem	
XRV Mobile BMS WiFi ovládání prostřednictvím iPad nebo PC	<b>598,00</b>

Podstropní/Podparapetní



HSFU 530 ZAL + HCKI 531 XA  
 HSFI 710 ZA1 + HCKI 711 XA  
 HSFI 1080 ZA1 + HCSI 1081 XA  
 HSFI 1400 ZA1 + HCSI 1401 XA  
 HSFI 1600 ZA1 + HCSI 1601 XA



Motorizované lamely výstupu vzduchu optimálně distribuují výstupní vzduch jak při podstropní, tak při podparapetní instalaci.

## TEPELNÉ ČERPADLO

Dálkový ovladač součástí dodávky

Vnitřní jednotka Model	Venkovní jednotka Model	VÝKON				TŘÍDA ÚČINNOSTI Chlazení/Topení	Cena (€)
		Chlazení		Topení			
		kW	SEER	kW	SCOP		
HSFU 530 ZAL	HCKI 531 XA	5,38 (0,79~6,15)	6,50	5,80 (0,88~7,03)	4,00	A++/A+	<b>1.540,00</b>
HSFI 710 ZA1	HCKI 711 XA	7,30 (1,20~8,21)	6,10	7,40 (1,20~8,65)	4,00	A++/A+	<b>1.880,00</b>
HSFI 1080 ZA1	HCSI 1081 XA	10,58 (2,93~12,02)	6,10	11,90 (2,64~13,19)	4,00	A++/A+	<b>2.733,00</b>
HSFI 1400 ZA1	HCSI 1401 XA	14,00 (4,10~16,41)	6,10	15,50 (4,40~18,46)	4,00	A++/A+	<b>3.163,00</b>
HSFI 1600 ZA1	HCSI 1601 XA	15,85 (4,98~18,11)	6,10	18,40 (5,28~20,51)	4,00	A++/A+	<b>3.353,00</b>

Příslušenství a volitelné ovladače	Cena (€)
DTW IHXR Simply Zjednodušený nástěnný ovladač	<b>Viz XRV ceník</b>
DTW 3 IHXR Touch Dotykový nástěnný ovladač	
DTWS 4 IHXR Compact Kompaktní dálkový ovladač se senzorem teploty	
DTC IHXR Touch Dotykový centrální ovladač	
DTCWT IHXR Centrální ovladač s týdenním programem	
XRV Mobile BMS WiFi ovládání prostřednictvím iPad nebo PC	<b>598,00</b>

## TWIN KOMBINACE

Venkovní jednotka Model	Vnitřní jednotky Model	Panel	Lift panel	Dotykový nástěnný ovladač	Rozbočka
HCSI 1401 XA	2 x HTBI 710 ZA	2 x TBP 716 X			DIS-180-1B
HCSI 1401 XA	2 x HTBI 710 ZA		2 x TBP-LF 716 X	DTW IHXR Touch	DIS-180-1B
HCSI 1401 XA	2 x HUCI 710 ZA				DIS-180-1B
HCSI 1401 XA	2 x HSFI 710 ZA1				DIS-180-1B

Venkovní jednotky



pro 2, 3, 4 & 5 vnitřní



## TEPELNÉ ČERPADLO

Venkovní jednotka	Max počet vnitřních jednotek	VÝKON				TRÍDA ÚČINNOSTI Chlazení/ Topení	Cena (€)
		Chlazení		TOPENÍ			
		kW	SEER	kW	SCOP		
HCKU 472 X2	2	4,15 (1,76~4,54)	6,80	4,40 (1,89~4,87)	4,00	A++/A+	<b>760,00</b>
HCKU 531 X2	2	5,20 (2,08~6,29)	6,20	5,50 (2,20~6,60)	3,80	A++/A+	<b>897,00</b>
HCKU 601 X3	3	6,10 (2,44~7,32)	6,30	6,60 (2,64~7,92)	4,00	A++/A	<b>1.178,00</b>
HCKU 761 X3	3	8,00 (2,77~8,69)	6,60	8,20 (2,87~9,02)	4,00	A++/A+	<b>1.299,00</b>
HCKU 811 X4	4	8,20 (3,04~9,93)	6,80	8,80 (3,26~10,65)	4,00	A++/A+	<b>1.691,00</b>
HCKU 1061 X4	4	11,05 (3,71~13,78)	7,10	11,30 (3,89~13,32)	3,80	A++/A	<b>1.886,00</b>
HCKU 1201 X5	5	12,30 (4,18~14,00)	7,60	12,50 (4,18~14,94)	3,80	A++/A	<b>2.383,00</b>

Vnitřní jednotky



## ACTIVE LINE DC INVERTER

HKEU XAL-1



Nástěnné

Dálkový ovladač součástí dodávky

Model	Chlazení výkon kW	Topení výkon kW	Max. vzduch. výkon m <sup>3</sup> /h	Cena (€)
HKEU 263 XAL-1	2,61	2,98	420	<b>217,00</b>
HKEU 353 XAL-1	3,33	3,74	570	<b>233,00</b>
HKEU 533 XAL-1	5,37	5,52	840	<b>370,00</b>
HKEU 713 XAL-1	7,14	7,97	980	<b>390,00</b>

Príslušenství a volitelné ovladače	Cena (€)
KK-WiFi Kit	<b>113,00</b>

## V-DESIGN DC INVERTER

HKEU XAL-(S)(1)(G)



Černá (standard)



Stříbrná



Zlatá

Nástěnné

Dálkový ovladač součástí dodávky

Model	Chlazení výkon kW	Topení výkon kW	Max. vzduch. výkon m <sup>3</sup> /h	Cena (€)
HKEU 262 XAL-(S)(1)(G)	2,64	2,93	400	<b>324,00</b>
HKEU 352 XAL-(S)-1	3,52	3,81	500	<b>366,00</b>
HKEU 532 XAL-(S)-1	5,28	5,57	740	<b>439,00</b>
HKEU 712 XAL-(G)	7,03	7,62	880	<b>612,00</b>

Accessories and optional controls	Price (€)
KK-WiFi Kit	<b>113,00</b>

HFIU ZAL



Podparapetní

Dálkový ovladač součástí dodávky

Model	Chlazení výkon kW	Topení výkon kW	Max. vzduch. výkon m <sup>3</sup> /h	Cena (€)
HFIU 350 ZAL	3,49	3,78	512	<b>448,00</b>

Príslušenství a volitelné ovladače	Cena (€)
DTW IHXR Simply Zjednodušený nástěnný ovladač	<b>Viz XRV ceník</b>
DTW 3 IHXR Touch Dotykový nástěnný ovladač	
DTWS 4 IHXR Compact Kompaktní nástěnný ovladač se senzorem teploty	

# SELECTED LINE

## KLIMATIZACE BEZ VENKOVNÍ JEDNOTKY

### INSIDE

HTWIS 2200 X-1  
HTWIS 1650 G

Ideální pro historickou zástavbu  
Velmi nízká hlučnost, stejná jako u nástěnných jednotek



HTWIS 2200 X-1

### TEPELNÉ ČERPADLO DC INVERTER

Dálkový ovladač součástí dodávky

Vnitřní jednotka Model	VÝKON				TŘÍDA ÚČINNOSTI Chlazení/ Topení	Cena (€)
	Chlazení		Topení			
	kW	EER	kW	COP		
HTWIS 2200 X-1	2,20	3,52	2,20	3,71	A+/A+	<b>1.793,00</b>

Příslušenství a volitelné ovladače	Cena (€)
TWIS 2200 CINF Estetický kryt spodní strany jednotky	<b>38,00</b>

HTWIS 1650 G

### TEPELNÉ ČERPADLO

Dálkový ovladač součástí dodávky

Vnitřní jednotka Model	VÝKON				TŘÍDA ÚČINNOSTI Chlazení/ Topení	Cena (€)
	Chlazení		Topení			
	kW	EER	kW	COP		
HTWIS 1650 G	1,65	2,84	1,70	3,12	A/A	<b>1.455,00</b>

## MOBILNÍ KLIMATIZACE/ODVLHČOVAČ

HMCZ 90 F

Kompaktní a tichá - pouze 48 dB(A), s odvlhčovací výkonem více než 2 litry/h



Dálkový ovladač součástí dodávky

Model	Chladicí výkon kW	EER	TŘÍDA ÚČINNOSTI	Výkon odvlhčování litry/h	Cena (€)
HMCZ 90 F	2,60	2,60	A	2,00	<b>507,00</b>

## MOBILNÍ ODVLHČOVAČ

DH 16-A1



Dálkový ovladač součástí dodávky

Model	Výkon odvlhčování [Ltr./den]	Vzduchový výkon [m <sup>3</sup> /h]	Objem nádobky odpadní vody [Ltr.]	Cena (€)
DH 16-A1	16	135	2,10	<b>258,00</b>

# SELECTED LINE

## ZÁSOBNÍKY TUV S TEPELNÝM ČERPADLEM

### ZÁSOBNÍKY TUV

HWMGS 1150 A



Model	OBJEM ZÁSOBNÍKU litr	COP DHW <sup>1</sup>	COP	TŘÍDA ÚČINNOSTI	Cena (€)
HWMGS 1150 A	150	3,52 (L) <sup>2</sup>	3,50	A	<b>1.439,00</b>

HWMAS 3200 HEA-2  
HWMAS 5400 HEA-2

LZE INTEGROVAT  
DO SOLÁRNÍHO  
SYSTÉMU  
OHŘEVU TUV



Model	OBJEM ZÁSOBNÍKU litr	COP DHW <sup>1</sup>	COP	TŘÍDA ÚČINNOSTI	Cena (€)
HWMAS 3200 HEA-2	300	2,74 (XL) <sup>2</sup>	3,45	A	<b>2.371,00</b>
HWMAS 5400 HEA-2	500	2,69 (XXL) <sup>2</sup>	3,39	A	<b>3.465,00</b>







## PROJECT VRF R410A

VENKOVNÍ JEDNOTKY

VNITŘNÍ JEDNOTKY

ROZBOČKY PRO CHLADIVOVÉ POTRUBÍ

PŘÍSLUŠENSTVÍ A VOLITELNÉ OVLADAČE

## HEATING

TEPELNÁ ČERPADLA VZDUCH-VODA

MINI CHILLERY

FAN COIL - HYDRONIC SYSTEM

SAMOSTATNĚ STOJÍCÍ - SKRYTÉ

TEPELNÁ ČERPADLA SPLIT FULL DC INVERTER

TEPELNÁ ČERPADLA VZDUCH-VODA

## XRV P MODULAR

TEPELNÉ ČERPADLO - 2-TRUBKOVÉ



Venkovní jednotky



Venkovní jednotka	Výkon HP	Napájení	Počet připojitelných vnitřních jednotek	VÝKON		Cena (€)
				Chlazení	Topení	
				kW	kW	
HCSU 2525 XRV-P	8	380-415 V 3-Phase	13	25,20	27,00	<b>7.362,00</b>
HCSU 2805 XRV-P	10	380-415 V 3-Phase	16	28,00	31,50	<b>7.747,00</b>
HCSU 3355 XRV-P	12	380-415 V 3-Phase	20	33,50	37,50	<b>8.832,00</b>



Venkovní jednotka	Výkon HP	Napájení	Počet připojitelných vnitřních jednotek	VÝKON		Cena (€)
				Chlazení	Topení	
				kW	kW	
HCSU 4005 XRV-P	14	380-415 V 3-Phase	23	40,00	40,00	<b>10.602,00</b>
HCSU 4505 XRV-P	16	380-415 V 3-Phase	26	45,00	45,00	<b>11.360,00</b>
HCSU 5005 XRV-P	18	380-415 V 3-Phase	29	50,00	50,00	<b>13.257,00</b>
HCSU 5605 XRV-P	20	380-415 V 3-Phase	33	56,00	56,00	<b>13.658,00</b>
HCSU 6155 XRV-P	22	380-415 V 3-Phase	36	61,50	61,50	<b>14.516,00</b>

## XRV K MODULAR

TEPELNÉ ČERPADLO - 2-TRUBKOVÉ

Venkovní jednotky



Venkovní jednotka	Výkon HP	Napájení	Počet připojitelných vnitřních jednotek	VÝKON		Cena (€)
				Chlazení	Topení	
				kW	kW	
HCSU 2524 XRV-K	8	380-415 V 3-Phase	13	25,20	27,00	<b>6.065,00</b>
HCSU 2804 XRV-K	10	380-415 V 3-Phase	16	28,00	31,50	<b>6.688,00</b>



Venkovní jednotka	Výkon HP	Napájení	Počet připojitelných vnitřních jednotek	VÝKON		Cena (€)
				Chlazení	Topení	
				kW	kW	
HCSU 3354 XRV-K	12	380-415 V 3-Phase	20	33,50	37,50	<b>7.530,00</b>
HCSU 4004 XRV-K	14	380-415 V 3-Phase	23	40,00	45,00	<b>8.919,00</b>
HCSU 4504 XRV-K	16	380-415 V 3-Phase	26	45,00	50,00	<b>9.759,00</b>

## XRV PLUS HEAT RECOVERY FULL DC INVERTER

HEAT RECOVERY - 3-TRUBKOVÉ

Venkovní jednotky



Venkovní jednotka	Výkon HP	Napájení	Počet připojitelných vnitřních jednotek	VÝKON		Cena (€)
				Chlazení	Topení	
				kW	kW	
HCSRU 2524 XRV Plus	8	380-415 V 3-Phase	13	25,20	27,00	<b>9.161,00</b>
HCSRU 2804 XRV Plus	10	380-415 V 3-Phase	16	28,00	31,50	<b>9.504,00</b>
HCSRU 3354 XRV Plus	12	380-415 V 3-Phase	20	33,50	37,50	<b>9.797,00</b>
HCSRU 4004 XRV Plus	14	380-415 V 3-Phase	23	40,00	40,00	<b>11.543,00</b>
HCSRU 4504 XRV Plus	16	380-415 V 3-Phase	26	45,00	45,00	<b>12.431,00</b>

## XRV PLUS MINI FULL DC INVERTER

### TEPELNÉ ČERPADLO

#### Venkovní jednotky



Venkovní jednotka	Výkon HP	Napájení	Počet připojitelných vnitřních jednotek	VÝKON		Cena (€)
				Chlazení kW	Topení kW	
				HXNU 1054 XRV-1 Plus	3,75	



Venkovní jednotka	Výkon HP	Napájení	Počet připojitelných vnitřních jednotek	VÝKON		Cena (€)
				Chlazení kW	Topení kW	
				HXCSU 1404 XRV-1 Plus	5	
HXCSU 1604 XRV-1 Plus	6	380-415 V 3-Phase	7	15,50	17,00	<b>3.591,00</b>
HXCSU 1804 XRV-1 Plus	6,5	380-415 V 3-Phase	9	17,50	19,00	<b>4.002,00</b>



Venkovní jednotka	Výkon HP	Napájení	Počet připojitelných vnitřních jednotek	VÝKON		Cena (€)
				Chlazení kW	Topení kW	
				HXCYU 2004 XRV-1 Plus	7	
HXCYU 2244 XRV-1 Plus	8	380-415 V 3-Phase	11	22,40	24,50	<b>5.079,00</b>
HXCYU 2604 XRV-1 Plus	9	380-415 V 3-Phase	12	26,00	28,50	<b>5.281,00</b>



Venkovní jednotka	Výkon HP	Napájení	Počet připojitelných vnitřních jednotek	VÝKON		Cena (€)
				Chlazení kW	Topení kW	
				HXCYU 4004 XRV-1 Plus	14	
HXCYU 4504 XRV-1 Plus	16	380-415 V 3-Phase	15	45,00	50,00	<b>9.322,00</b>

#### Vnitřní jednotky HTFU

##### XRV-K



##### Kazetové 60x60

Dálkový ovladač součástí dodávky

Model	Panel	Chlazení výkon kW	Topení výkon kW	Max. vzduch výkon m <sup>3</sup> /h	Cena (€)
HTFU 155 XRV-K	TFP 352 IHR-S	1,50	1,70	526	<b>632,00</b>
HTFU 225 XRV-K	TFP 352 IHR-S	2,20	2,40	526	<b>658,00</b>
HTFU 285 XRV-K	TFP 352 IHR-S	2,80	3,20	576	<b>678,00</b>
HTFU 365 XRV-K	TFP 352 IHR-S	3,60	4,00	610	<b>692,00</b>
HTFU 455 XRV-K	TFP 352 IHR-S	4,50	5,00	610	<b>756,00</b>

Příslušenství	Cena (€)
TFP 352 IHR-S panel kazety	<b>132,00</b>

##### HTBU XRV-K



##### Kazetové 84x84

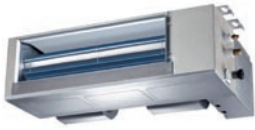
Dálkový ovladač součástí dodávky

Model	Panel	Chlazení výkon kW	Topení výkon kW	Max. vzduch výkon m <sup>3</sup> /h	Cena (€)
HTBU 565 XRV-K	TBP 712 IHXR	5,60	6,30	1029	<b>841,00</b>
HTBU 715 XRV-K	TBP 712 IHXR	7,10	8,00	1200	<b>942,00</b>
HTBU 905 XRV-K	TBP 712 IHXR	9,00	10,00	1596	<b>1.073,00</b>
HTBU 1125 XRV-K	TBP 712 IHXR	11,20	12,50	1596	<b>1.118,00</b>
HTBU 1405 XRV-K	TBP 712 IHXR	14,00	15,00	1800	<b>1.258,00</b>

Příslušenství	Cena (€)
TBP 712 IHXR panel kazety	<b>156,00</b>

## Vnitřní jednotky

### HRDU XRV-K



### Mezistropní nízkotlaké

Dálkový ovladač součástí dodávky

Model	Chlazení výkon kW	Topení výkon kW	Max. vzduch výkon m <sup>3</sup> /h	Cena (€)
HRDU 185 XRV-K	1,80	2,20	590	<b>527,00</b>
HRDU 225 XRV-K	2,20	2,60	590	<b>558,00</b>
HRDU 365 XRV-K	3,60	4,00	655	<b>596,00</b>

### HUCU XRV-K



### Mezistropní středotlaké

Dálkový ovladač součástí dodávky

Model	Chlazení výkon kW	Topení výkon kW	Max. vzduch výkon m <sup>3</sup> /h	Cena (€)
HUCU 285 XRV-K	2,80	3,20	521	<b>582,00</b>
HUCU 365 XRV-K	3,60	4,00	592	<b>598,00</b>
HUCU 455 XRV-K	4,50	5,00	748	<b>681,00</b>
HUCU 565 XRV-K	5,60	6,30	821	<b>713,00</b>
HUCU 715 XRV-K	7,10	8,00	1021	<b>761,00</b>
HUCU 905 XRV-K	9,00	10,00	1290	<b>933,00</b>
HUCU 1125 XRV-K	11,20	12,50	1780	<b>975,00</b>
HUCU 1405 XRV-K	14,00	15,50	1950	<b>1055,00</b>

### HVDU XRV-K



### Mezistropní vysokotlaké

Dálkový ovladač součástí dodávky

Model	Chlazení výkon kW	Topení výkon kW	Max. vzduch výkon m <sup>3</sup> /h	Cena (€)
HVDU 715 XRV-K	7,10	8,00	1500	<b>961,00</b>
HVDU 1125 XRV-K	11,20	12,50	2080	<b>1.139,00</b>
HVDU 1605 XRV-K	16,00	17,00	3400	<b>1.576,00</b>
HVDU 2005 XRV-K	20,00	22,50	4820	<b>2.007,00</b>
HVDU 2805 XRV-K	28,00	31,50	4870	<b>2.179,00</b>

### HVDU-F XRV-K



### Mezistropní vysokotlaké se 100% přísáváním čerstvého vzduchu

Dálkový ovladač součástí dodávky

Model	Chlazení výkon kW	Topení výkon kW	Max. vzduch výkon m <sup>3</sup> /h	Cena (€)
HVDU-F 1255 XRV-K	12,50	10,50	2440	<b>1.471,00</b>
HVDU-F 1405 XRV-K	14,00	12,00	2440	<b>1.504,00</b>
HVDU-F 2005 XRV-K	20,00	18,00	3860	<b>2.328,00</b>
HVDU-F 2505 XRV-K	25,00	20,00	3860	<b>2.507,00</b>
HVDU-F 2805 XRV-K	28,00	22,00	3860	<b>2.528,00</b>

### HKEU XRV-K



### Nástěnné

Dálkový ovladač součástí dodávky

Model	Chlazení výkon kW	Topení výkon kW	Max. vzduch výkon m <sup>3</sup> /h	Cena (€)
HKEU 365 XRV-K	3,60	4,00	564	<b>510,00</b>

### HKEU XRV-K



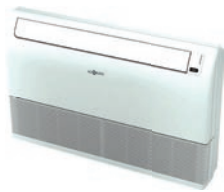
### Nástěnné

Dálkový ovladač součástí dodávky

Model	Chlazení výkon kW	Topení výkon kW	Max. vzduch výkon m <sup>3</sup> /h	Cena (€)
HKEU 226 XRV-K	2,20	2,40	422	<b>492,00</b>
HKEU 286 XRV-K	2,80	3,20	417	<b>519,00</b>
HKEU 366 XRV-K	3,60	4,00	656	<b>550,00</b>
HKEU 456 XRV-K	4,50	5,00	594	<b>584,00</b>
HKEU 566 XRV-K	5,60	6,30	747	<b>624,00</b>
HKEU 716 XRV-K	7,10	8,00	1195	<b>645,00</b>
HKEU 906 XRV-K	9,00	10,00	1421	<b>692,00</b>

## Vnitřní jednotky

### HSFU XRV-K



### Podstropní/Podparapetní

Dálkový ovladač součástí dodávky

Model	Chlazení výkon kW	Topení výkon kW	Max. vzduch výkon m <sup>3</sup> /h	Cena (€)
HSFU 565 XRV-K	5,60	6,30	930	<b>741,00</b>
HSFU 715 XRV-K	7,10	8,00	930	<b>801,00</b>
HSFU 905 XRV-K	9,00	10,00	1280	<b>981,00</b>
HSFU 1125 XRV-K	11,20	12,50	1890	<b>1.035,00</b>
HSFU 1405 XRV-K	14,00	15,50	1890	<b>1.093,00</b>

### HFIU XRV-K



### Podparapetní

Dálkový ovladač součástí dodávky

Model	Chlazení výkon kW	Topení výkon kW	Max. vzduch výkon m <sup>3</sup> /h	Cena (€)
HFIU 225 XRV-K	2,20	2,60	430	<b>615,00</b>
HFIU 285 XRV-K	2,80	3,20	510	<b>624,00</b>
HFIU 365 XRV-K	3,60	4,00	510	<b>650,00</b>
HFIU 455 XRV-K	4,50	5,00	660	<b>716,00</b>

### HFCU XRV-K



### Podparapetní neopláštěné

Dálkový ovladač součástí dodávky

Model	Chlazení výkon kW	Topení výkon kW	Max. vzduch výkon m <sup>3</sup> /h	Cena (€)
HFCU 285 XRV-K	2,80	3,20	569	<b>590,00</b>
HFCU 365 XRV-K	3,60	4,00	624	<b>621,00</b>
HFCU 565 XRV-K	5,60	6,30	1150	<b>692,00</b>

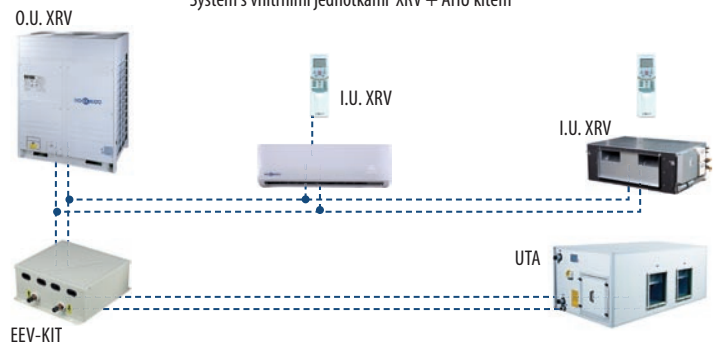
## EEV KIT

### KITY PRO ZAPOJENÍ VZT JEDNOTEK S PŘÍMÝM VÝPAREM DO XRV SYSTÉMU

EEV-KIT umožňuje zapojení vzt jednotek s přímým výparníkem do XRV systémů.

## EEV-KIT ZAPOJENÍ

Systém s vnitřními jednotkami XRV + AHU kitem



### HAHU XRV-K



### EEV KIT

Model	Max. výkon výparníku kW	Cena (€)
HAHU 9-20 XRV-K	9÷20	<b>535,00</b>
HAHU 20-36 XRV-K	20,1÷36	<b>667,00</b>
HAHU 36-56 XRV-K	36,1÷56	<b>697,00</b>

## Rožbočky a propojky pro potrubí chladiva XRV systémů

Model	Popis	Výkon kW	Cena (€)
<b>Y- ROZBOČKY</b>			
DIS-22-1B		3 ÷ 16,6	<b>93,00</b>
DIS-180-1B		16,6 ÷ 33	<b>132,00</b>
DIS-371-1B		33 ÷ 66	<b>167,00</b>
DIS-540-1H Plus		66 ÷ 135	<b>192,00</b>
DIS-1344-1H Plus		135 ÷ 180	<b>264,00</b>
DIS-1800-1H Plus		>180	<b>286,00</b>
<b>KOLEKTORY</b>			
HEAD4 22-1B	4 připojitelné vnitřní jednotky	max 18	<b>107,00</b>
HEAD6 180-1B	6 připojitelných vnitřních jednotek	max 66	<b>195,00</b>
HEAD8 371-1B	8 připojitelných vnitřních jednotek	max 66	<b>220,00</b>
<b>PROPOJENÍ MODULÁRNÍCH VENKOVNÍCH JEDNOTEK</b>			
DOS-2-1H Plus	2 venkovní jednotky	max 100	<b>132,00</b>
DOS-3-1H Plus	3 venkovní jednotky	max 150	<b>275,00</b>
DOS-4-1H Plus	4 venkovní jednotky	max 200	<b>398,00</b>
<b>Y- ROZBOČKY PRO 3-TRUBKOVÉ SYSTÉMY</b>			
DIS-22-1RB		3 ÷ 16,6	<b>138,00</b>
DIS-180-1RB		16,6 ÷ 33	<b>149,00</b>
DIS-371-2RB		33 ÷ 66	<b>167,00</b>
DIS-540-1RH Plus		66 ÷ 135	<b>181,00</b>
DIS-1344-1RH Plus		>135	<b>264,00</b>
<b>PROPOJENÍ MODULÁRNÍCH VENKOVNÍCH JEDNOTEK 3-TRUBKOVÉ SYSTÉMY</b>			
DOS-2-1RH Plus	2 venkovní jednotky	max 90	<b>173,00</b>
DOS-3-1RH Plus	3 venkovní jednotky	max 135	<b>407,00</b>
DOS-4-1RH Plus	4 venkovní jednotky	max 135	<b>639,00</b>
<b>ROZDĚLOVAČE CHLADIVA PRO 3-TRUBKOVÉ SYSTÉMY</b>			
HPFD 1-8 XRV Plus	Připojitelné vnitřní jednotky 1 ÷ 8	≤ 28	<b>1.178,00</b>
HPFD 1-16 XRV Plus	Připojitelné vnitřní jednotky 1 ÷ 16	≤ 45	<b>1.737,00</b>
HPFD 1-24 XRV Plus	Připojitelné vnitřní jednotky 1 ÷ 24	≤ 45	<b>2.381,00</b>

## Příslušenství a volitelné ovladače

Model		Price (€)
DTW 3 IHXR Touch	Dotykový nástěnný ovladač	<b>162,00</b>
DTWS 4 IHXR Compact	Kompaktní nástěnný ovladač se senzorem teploty	<b>83,00</b>
DTW IHXR Simply	Zjednodušený nástěnný ovladač	<b>80,00</b>
DTC IHXR Touch	Dotykový centrální ovladač	<b>429,00</b>
DTCWT IHXR	Centrální ovladač s týdenním programem	<b>192,00</b>
XRV Mobile BMS	WiFi ovládání vnitřních jednotek prostřednictvím iPad nebo PC	<b>598,00</b>
BH UHXRV	Rozhraní On/Off s autorestartem pro vnitřní jednotky vyjma HUCU	<b>94,00</b>
DTMOD IHXR	MODBUS - ovládání max. 64 vnitřních + 4 venkovních jednotek	<b>3.434,00</b>
DTMOD16 IHXR	MODBUS - ovládání max. 16 vnitřních jednotek (ne venkovních)	<b>1.719,00</b>
DTLON64 IHXR	Lonworks	<b>4.596,00</b>
<b>NIM-MOD IHXR</b>		
NIM-MOD IHXR	Rozhraní pro XRV PLUS MINI při použití MODBUS	<b>142,00</b>
NIM-WGM-256-64	Rozhraní pro MINI XRV venkovních (kromě HCYU 2004~4504 XRV-1 Plus) při použití MODBUS	<b>3.434,00</b>
SOFT-WGM-4	Software PC (s NIM-WGM-256-64)	<b>2.507,00</b>
DTBAC IHXR	Bacnet rozhraní	<b>4.532,00</b>
<b>PRO HCYU a HCSU/HCSRU OUTDOOR VENKOVNÍ JEDNOTKY</b>		
DTA IHXR	Digitální měření spotřeby el. energie	<b>735,00</b>
DTCO UHXRV	Centrální ovladač pro venkovní jednotky	<b>104,00</b>
<b>VOLITELNÉ OVLADAČE PRO VNITŘNÍ JEDNOTKY - MODULAR 3-TRUBKOVÝ SYSTEM</b>		
DTIR AUTO4 XRV	Dálkový ovladač s 'AUTO' režimem	<b>31,00</b>
DTW AUTO4 XRV	Nástěnný ovladač s 'AUTO' režimem	<b>143,00</b>

# VYTÁPĚNÍ

## CHILLER VZDUCH-VODA

Mini Chiller  
monoblok jednotka s vestavěným hydromodulem  
FULL DC Inverter



Monoblok jednotka	Výkon chlazení (kW) [A35, W18]	Výkon topení (kW) [A7, W35]	Napájení	Třída účinnosti (topení)	Cena (€)
HCWNMS 501 X	5,60	6,20	220-240 V 1-Phase	A+	<b>3.476,00</b>
HCWNMS 701 X	8,00	8,60	220-240 V 1-Phase	A+	<b>3.780,00</b>
HCWNMS 1001 X	10,60	11,50	220-240 V 1-Phase	A+	<b>5.575,00</b>
HCWNMS 1201 X	12,20	13,00	220-240 V 1-Phase	A+	<b>5.649,00</b>
HCWSMS 1201 X	12,20	13,00	380-415 V 3-Phase	A+	<b>5.795,00</b>
HCWSMS 1401 X	14,20	15,10	380-415 V 3-Phase	A+	<b>6.064,00</b>
HCWSMS 1601 X	15,60	16,50	380-415 V 3-Phase	A+	<b>6.386,00</b>

Příslušenství	Cena (€)
DHW CWM-XY Nástěnný ovladač pro MODBUS protokol (volitelně)	<b>149,00</b>

## FAN COILY - HYDRONIC SYSTEMS

Podparapetní samostatně stojící

HFLMM 200 W-SN  
HFLMM 350 W-SN  
HFLMM 550 W-SN  
HFLMM 700 W-SN  
HFLMM 900 W-SN



Velmi tiché: akustický tlak pouze 19 dB(A), pro 2kW jednotku.

Model	Chlazení výkon kW	Topení výkon 45°C kW	Topení výkon 55°C kW	Topení výkon 70°C kW	Max. vzduch. výkon m <sup>3</sup> /h	Cena (€)
HFLMM 200 W-SN	1,74	1,67	2,41	2,76	255	<b>368,00</b>
HFLMM 350 W-SN	2,84	3,02	4,34	4,98	510	<b>415,00</b>
HFLMM 550 W-SN	4,43	4,53	6,51	7,47	765	<b>492,00</b>
HFLMM 700 W-SN	5,51	5,74	8,26	9,47	1020	<b>571,00</b>
HFLMM 900 W-SN	6,87	7,58	10,90	12,50	1530	<b>587,00</b>

Vertikální/horizontální neopláštěné modely

HFYMM 200 W-SN  
HFYMM 350 W-SN  
HFYMM 550 W-SN



Model	Chlazení výkon kW	Topení výkon 45°C kW	Topení výkon 55°C kW	Topení výkon 70°C kW	Max. vzduch. výkon m <sup>3</sup> /h	Cena (€)
HFYMM 200 W-SN	1,74	1,67	2,41	2,76	255	<b>362,00</b>
HFYMM 350 W-SN	2,84	3,02	4,34	4,98	510	<b>429,00</b>
HFYMM 550 W-SN	4,43	4,53	6,51	7,47	765	<b>481,00</b>

Příslušenství a volitelné ovladače	Cena (€)
DTW F-LY-M Elektronický termostat (on/off, výběr režimu provozu, nastavení teploty, 3 rychlosti ventilátoru a ovládání 3-cestného ventilu, LCD displej)	<b>58,00</b>
DTC F-LY-M Centrální ovladač (max 64 jednotek)	<b>398,00</b>
DTI F-LY-M PCB interface kit (pro použití s každou FAN COIL jednotkou pro centrální ovládání)	<b>173,00</b>
H-V3 F-LY-M KIT 3-cestný ventil	<b>110,00</b>



# VYTÁPĚNÍ

## HP SPLIT FULL DC INVERTER

TEPELNÉ ČERPADLO VZDUCH-VODA PRO TOPENÍ,  
CHLAZENÍ A OHŘEV TUV

Splitový DC Inverter systém



Venkovní jednotky










Vnitřní jednotky

Ovladač součástí hydromodulu

Venkovní jednotka	Vnitřní jednotka	Napájení	Chlazení výkon (kW) [A35, W18]	Topení výkon (kW) [A7, W35]	Bivalentní zdroj	Třída účinnosti (topení)	Zásobník vody	Cena za set (€)
HCEMS 602 X	HHNMS 4-82 X	220-240 V 1-Phase	6,10	6,00	1,5+1,5 kW 1-Phase	A++	oddělený	<b>2.881,00</b>
HCEMS 802 X	HHNMS 4-82 X	220-240 V 1-Phase	8,00	8,00	1,5+1,5 kW 1-Phase	A++	oddělený	<b>3.041,00</b>
HCEMS 1002 X	HHNMS 10-162 X	220-240 V 1-Phase	10,00	10,00	1,5+1,5 kW 1-Phase	A++	oddělený	<b>3.991,00</b>
HCEMS 1202 X	HHNMS 10-162 X	220-240 V 1-Phase	12,10	11,80	1,5+1,5 kW 1-Phase	A++	oddělený	<b>4.131,00</b>
HCVMS 1402 X	HHSMS 12-162 X	380-415 V 3-Phase	14,00	13,00	1,5+1,5+1,5 kW 3-Phase	A++	oddělený	<b>4.442,00</b>
HCVMS 1602 X	HHSMS 12-162 X	380-415 V 3-Phase	15,50	14,00	1,5+1,5+1,5 kW 3-Phase	A++	oddělený	<b>4.480,00</b>

## Komponenty

Venkovní jednotky Tepelná čerpadla vzduch-voda	Označení	Cena (€)
 Venkovní jednotky 6.00 & 8.00 kW. 1-fázové napájení.	HCEMS 602X HCEMS 802X	2.062,00 2.314,00
 Venkovní jednotky 10.00 & 12.00 kW. 1-fázové napájení.	HCEMS 1002X HCEMS 1202X	3.616,00 3.837,00
 Venkovní jednotky 14.00 & 15.50 kW. 3-fázové napájení.	HCVMS 1402X HCVMS 1602X	4.231,00 4.291,00
Vnitřní jednotky - Hydromoduly s ovladačem	Označení	Cena (€)
 Hydromoduly 6.00 - 8.00 - 10.00 - 12.00 kW. 1-fázové napájení.	HHNMS 4-82X HHNMS 10-162X	2.536,00 2.728,00
 Hydromoduly 14.00 & 15.50 kW. 3-fázové napájení.	HHSMS 12-162X	2.822,00
Zásobníky TUV	Označení	Cena (€)
 Vertikální ocelový zásobník. Objem 300 litrů. Vnitřní výměník. Včetně hořčičkové anody.	WT-XL-DW1-300C	na vyžádání
 Vertikální ocelový zásobník. Objem 500 litrů. Vnitřní výměník. Včetně hořčičkové anody.	WT-XL-DW1-500C	na vyžádání
Příslušenství	Označení	Cena (€)
Electrický dohřev zásobníku TUV 1,5 kW	WT-EH-15-C	na vyžádání

# Všeobecné obchodní a záruční podmínky

## 1. VŠEOBECNÁ UJEDNÁNÍ, PLATNOST

1.1. Tyto "Všeobecné obchodní a záruční podmínky" (dále jen Podmínky) stanoví zásady prodeje a záruční podmínky včetně řešení záručních a mimozáručních oprav. Podmínky se vztahují výhradně na nabídky, dodávky a služby firmy KLIMAX Teplice s.r.o..

1.2. Tyto podmínky jsou platné s účinností od 1. 1. 2013 vůči všem partnerům na území ČR.

1.3. Podmínky jsou nedílnou součástí každé kupní smlouvy a nabídky a jsou trvale k dispozici v platném znění na [www.klimax.cz](http://www.klimax.cz)

1.4. Výrobky dodávané prodávajícím nesmí být bez výslovného souhlasu prodávajícího vyvezeny ani prodány mimo ČR.

## 2. ROZSAH DODÁVKY

2.1. Kupující nabývá po uzavření kupní smlouvy nárok na bezvadné plnění ze strany prodávajícího a má právo na oprávněnou reklamaci v případě prokazatelného zavinění ze strany prodávajícího.

2.2. Kupující nabývá vlastnické právo na zboží až po jeho řádném převzetí a po provedení úhrady úplné smluvní sjednané ceny.

2.3. Rozsah dodávky je specifikován výhradně písemnou formou uzavřené kupní smlouvy.

2.4. Výrobky a výkony prodávajícího jsou popsány v popisu výrobků, jako například v katalogích, prospektech, katalogových listech a podobně. Veškeré technické údaje o výrobcích, které nejsou výslovně upřesněny a uváděny jako závazné v kupní smlouvě, jsou pro kupujícího nezávazné a prodávající si vyhrazuje právo jejich změn.

Prodávající si ponechává veškerá autorská a vlastnická práva ke všem poskytnutým technickým podkladům. Tyto podklady smí být kopírovány nebo jiným způsobem šířeny a poskytovány dalším osobám pouze s písemným souhlasem prodávajícího.

## 3. CENA A PLATBY

3.1 V ceníku uvedené ceny se rozumí bez DPH, v EUR, přepočtový kurs je stanoven kursem ČSOB devizy prodej ke dni objednání-podpisu kupní smlouvy.

3.2. Na ceny uvedené v ceníku bude poskytnut smluvní rabat montážním firmám, zprostředkovatelům a projekčním firmám.

3.3. Vratné standardní palety jsou účtovány samostatně, nevrátne obaly jsou zahrnuty v ceně (např. transportní obal z folie, přepravní nevrátne palety - podle druhu zboží).

3.4. Cena dopravy zásilky (pokud ji zajišťuje prodávající) bude kupujícímu přefakturována podle běžných tarifů.

3.5. Způsob úhrady platby za zboží se sjednává v kupní smlouvě samostatně pro každý obchodní případ (např. zálohová platba v plné výši, platba se 14-ti denní splatností, apod.). Splatnost faktur vystavených prodávajícím kupujícímu je běžně 14 dnů, pokud se obě strany nedohodnou jinak, nebo pokud kratší doba splatnosti nevyplývá již termínu plnění uvedeného v kupní smlouvě.

3.6. V případě prodlení při úhradě faktur (daňových dokladů) je prodávající oprávněn vůči kupujícímu k vystavení penalizační faktury ve výši 0,05 % z neuhrazené částky za každý den prodlení, případně až k odebrání zboží.

3.7. Jestliže kupující ze své vůle od uzavřené kupní smlouvy odstoupí v průběhu jejího plnění, tj. Od podpisu smlouvy-objednávky do dodání zboží, má prodávající právo na úhradu vzniklých nákladů, případně další škody, bez nutného prokázání do výše 20 % kupní ceny.

3.9. Pokud byla kupujícímu zhotovena nabídka s uvedením doby platnosti nabídky, je tato nabídka závazná i v případě vydání nového ceníku.

3.10 Zboží zůstává ve vlastnictví prodávajícího až do úplného uhrazení všech závazků vyplývajících z kupní smlouvy-objednávky.

## 4. DODÁNÍ ZBOŽÍ, TERMÍN, DOPRAVA

4.1. Obecně platí, že místem plnění, tj. dodání zboží se rozumí buď přímo sídlo prodávajícího nebo jeho předání prvním dopravci v sídle prodávajícího (dodací doložka FCA - Incoterms 2000).

4.2. Termínem plnění se rozumí termín, do kterého bude kupujícímu sdělena připravenost k odeslání dodávky specifikované v kupní smlouvě nebo bude dodávka předána prvním dopravci.

4.3. Zdržení plnění nebo výkonu na základě vyšší síly nebo na základě události, které nebyly prodávajícím v závěru smlouvy známy, které nebyly předvídatelné a které dodavatel nemůže ovlivnit (např. stávka, živelná událost, úřední nařízení, které se týká prodávajícího, atd.), opravňují prodávajícího plnění resp. výkon o dobu trvání překážky s připočtením přiměřené náběhové doby prodloužit.

4.4. Termín plnění navržený v návrhu kupní smlouvy je pro prodávajícího závazný v případě, že:

a) kupující bezodkladně (nejdéle 3. pracovní den po odeslání návrhu kupní smlouvy prodávajícím) potvrdil návrh kupní smlouvy prodávajícím zasláním potvrzené kopie

b) nedošlo k dodatečným požadavkům na změny v technickém provedení zboží nebo rozsahu dodávky ze strany kupujícího

c) kupující byly splněny platební podmínky vyplývající z kupní smlouvy v plné

výši a v dané lhůtě

d) kupující nemá vůči prodávajícímu žádné závazky po lhůtě splatnosti

e) kupující byly splněny všechny ostatní podmínky vyplývající z kupní smlouvy v plné výši a v dané lhůtě (například odsouhlasení atypických provedení, zaslání doplňujících podkladů k objednávce, atd.)

4.5. V případech nedodržení podmínek bodu 4.4 je prodávající oprávněn k jednostranné změně původně sjednaného termínu dodání, popřípadě k jednostrannému vypovězení kupní smlouvy.

4.6. Konečný termín plnění avizuje prodávající kupujícímu nejméně 48 hod. před termínem uvedeným v kupní smlouvě. V případě, že prodávající zajišťuje podle požadavku kupujícího přepravu, uvede datum a předpokládanou hodinu doručení. Kupující je v tomto případě povinen sdělit adresu dodání a kontaktní osoby a zajistit přítomnost personálu a techniky nutné pro složení.

4.7. V případě, že kupující není schopen toto zajistit, je bezodkladně povinen vyzoomět prodávajícího a navrhnout změnu termínu plnění. Bude-li plnění na přání kupujícího opožděno nebo dostane-li se kupující do prodlení s převzetím zboží, budou prodávajícím účtovány kupujícímu vzniklé vícenáklady, případně bude vzniklá škoda připočítána k celkové hodnotě dodávky. Náklady na skladování jsou účtovány ve výši 0,5 % fakturované částky za každý kalendářní týden.

4.8. Doprava zboží je na náklady a riziko kupujícího.

4.9. Kupující, případně přepravce, je povinen při převzetí zásilky zkontrolovat její obsah, úplnost podle dodacího listu a zjevnou neporušenost (např. poškozený nebo protřazený obal, poškození povrchů, palet, atd.) a potvrdit přepravní a dodací list. V případě zjevného poškození zásilky je kupující povinen napsat rozsah škody do přepravního listu, nechat potvrdit tuto skutečnost přepravci a do 24 hodin informovat prodávajícího.

4.10. V případě nesplnění podmínek dle bodu 4.9 ztrácí kupující nárok na reklamaci z titulu přepravy a prodávající se zbavuje odpovědnosti za kompletnost a kvalitu zásilky.

## 5. ZÁRUČNÍ DOBA, ZÁRUČNÍ PODMÍNKY

5.1. Záruční doba na dodávané zboží je 36 měsíců.

5.2. Záruka 36 měsíců je poskytována společností KLIMAX a vztahuje se pouze na zboží, u kterého je provedena montáž, uvedení do provozu a pravidelná údržba zajišťována právě partnerem – odbornou montážní firmou.

5.3. Záruka se nevztahuje na vady:

-způsobené mechanickým poškozením ze strany provozovatele

-způsobené držitelem nebo provozovatelem úmyslně, nebo jeho nedbalostí

-způsobené zanedbáním údržby zařízení, nebo užíváním zařízení způsobem vyjmajícím se z obvyklých podmínek, nebo v rozporu s předpisy stanovených výrobcem

-způsobené živelnou událostí, havárií, krádeží, nebo přepravou zařízení

-způsobené účinky nadměrného tepla, nebo chladu na zařízení

-zapříčiněné tím, že dříve vzniklá vada byla opravena neodborně neautorizovaným servisem

-jejichž rozsah je způsoben neodborným používáním dříve poškozeného zařízení bez provedení opravy

-poruchy, nebo závady na zařízení, které nebylo nainstalováno podle pokynů výrobce

-součástí a zařízení, které byly namontovány dodatečně a neodpovídají originálnímu katalogu dílů výrobce, nebo jejichž použití nebylo schváleno dodavatelem

-zařízení, která byla opravována, nebo udržována neodbornou nebo neautorizovanou firmou

-části zařízení, které podléhají běžnému opotřebení a jejichž životnost je kratší než doba záruky (filtry a jiný spotřební materiál).

5.4. Kupující (potažmo uživatel) je povinen podle pokynů výrobce resp. dodavatele na vlastní náklady zajistit provádění pravidelné údržby zařízení autorizovaným odborným servisem.

## 6. REKLAMAČNÍ ŘÁD

6.1. Záruční reklamaci musí uplatnit přímý odběratel (tj. Kupující dle kupní smlouvy) u prodávajícího zásadně písemně, prostřednictvím k tomu určeného formuláře s podrobným popisem závady se specifikací celého systému zařízení a s jeho označením včetně výrobních čísel.

6.2. Prodávající poskytne v rámci záruky bezplatnou dodávku náhradních dílů na jejichž závadu se záruka vztahuje. Zjištění závady a vlastní opravu zajišťuje kupující jako odborná montážní firma na vlastní náklady. Přeprava náhradních dílů v rámci záruky je na vrub prodávajícího.

6.2. V případě, že je nutná oprava zboží prodávajícím na místě, sdělí prodávající kupujícímu do 48 hod. datum a přibližnou hodinu příjezdu servisní technika. Na místě opravy pak bude vyplněn protokol o reklamaci se závěrem o oprávněnosti či neoprávněnosti reklamace, který kupující musí podepsat, případně s vlastním komentářem.

6.3. V obou předchozích případech bude způsob úhrady všech vzniklých nákladů odvozen od oprávněnosti reklamace. Při neoprávněné reklamaci budou náklady v celé výši fakturovány kupujícímu podle platného servisního ceníku prodávajícího.

## POŽADAVEK NÁHRADNÍCH DÍLŮ V RÁMCI ZÁRUKY

### OBCHODNÍ PARTNER

.....  
.....  
.....  
.....

Jméno .....  
Telefon .....  
E-mail .....  
Datum .....

Fakturační datum .....  
Číslo faktury .....  
Datum instalace .....  
Datum poruchy .....

Instalováno (firma, razítko) .....

\* v příloze nutno zaslat doklad potvrzující odbornou způsobilost instalační firmy

### POŠKOZENÉ ZAŘÍZENÍ

Venk.jednotka ..... výr.číslo .....  
Vnitř.jednotka ..... výr.číslo .....  
Potrubí kapalina průměr ..... mm / potrubí plyn průměr ..... mm  
Délka potrubí vnitřní - venkovní jednotka ..... m / převýšení vnitřní-venkovní jednotka ..... m

### CHYBOVÉ HLÁŠENÍ

D. ovládání Infračervené .....  
Vnitř.jednotka .....

D. ovládání kabel .....  
Venk.jednotka .....

### POPIS ZÁVADY

.....  
.....  
.....

\* Nutno přiložit jako přílohu doklad o odborné způsobilosti servisního technika

### NÁHRADNÍ DÍLY

Náhr.díl (popis) .....  
Náhr.díl (popis) .....  
Náhr.díl (popis) .....

### PRAVIDELNÝ SERVIS

Servisní smlouva .....  
 ano  ne

Kolikrát ročně ..... .....	Poslední servis (datum) ..... .....	Co je klimatizováno / vytápěno (obývací pokoj, serverovna) ..... .....
-------------------------------	--	---

### OPRAVENO (Firma, razítko)

.....  
.....  
.....

### vyplňuje KLIMAX TEPLICE s.r.o.

záruční závada ?  
 ano  ne  nebylo rozhodnuto

Poškozený náhr. díl byl/bude zaslán

ano  ne

### POZNÁMKA

**KLIMAX** 

**KLIMAX Teplice s.r.o.**

Teplická 45, 417 23 Košťany Czech republic  
Tel. +420 417 568 023 | Fax +420 417 568 082  
obchod@klimax.cz  
www.hokkaido.cz